

Nelli-Elena Vanzan Marchini

Venezia civiltà anfibia



Cierre edizioni

Nelli-Elena Vanzan Marchini, storica veneziana, specializzata in archivistica e paleografia, autrice di diciannove volumi e di decine di pubblicazioni sulla storia di Venezia, è stata docente all'Università di Torino (sede di Vercelli). Dirige la collana di fonti per la storia della sanità del Veneto. Ha curato l'edizione critica in quattro volumi de *Le leggi di sanità della Repubblica di Venezia* (Vicenza 1995-1998; Treviso 2000-2003). Fra i suoi libri si ricordano: *La follia, una nave, una città. Storia di pazzi e di pazzie nella Venezia del '700* (Venezia 1981); *Venezia da laguna a città* (Venezia 1986); *I mali e i rimedi della Serenissima* (Vicenza 1995); *Venezia, i piaceri dell'acqua* (Venezia 1997); *San Servolo e Venezia. Un'isola e la sua storia* (Verona 2004); *Venezia. Luoghi di paure e voluttà* (Mariano del Friuli 2005). Ha curato varie mostre fra cui *Venezia e i lazzeretti Mediterranei* nella Biblioteca Nazionale Marciana (catalogo, Mariano del Friuli 2004) nonché il volume *Rotte Mediterranee e baluardi di sanità* (Milano-Ginevra 2004). Ha fondato l'associazione "Venezia Civiltà Anfibia" per difendere i diritti dei residenti a continuare a vivere nella città insulare.



In tutto il mondo l'isolamento fisico rappresenta un ostacolo alla socialità, a Venezia invece l'insularità ha costituito il valore aggregante di una civiltà che ha saputo trasformare un arcipelago in una città e la laguna in uno spazio uterino sicuro e al tempo stesso cosmopolita. Le pietre e i monumenti di Venezia sono il pregevolissimo epifenomeno artistico dietro cui si legge l'epopea della cultura materiale e del lavoro quotidiano che hanno inventato la città, collegando le sue isolette con i ponti, difendendola dall'interramento dei fiumi e dalla forza del mare, rifornendola d'acqua potabile, rendendo insomma vivibile e ospitale un habitat inaffidabile. Oggi, per conservarlo, è necessario conoscere e rispettare la sua specificità, difendendola dalla omologazione ad altre realtà metropolitane di terraferma.

VENEZIA CIVILTÀ ANFIBIA

Questo libro rappresenta la sintesi delle idee e della filosofia che hanno ispirato la fondazione di "Venezia Civiltà Anfibia".





Pesaro



3



4

3. *Il chiostro di San Francesco del Deserto.*

4. *L'isola di San Servolo (immagine tratta dal volume di N.E. Vanzan Marchini, San Servolo e Venezia. Un'isola e la sua storia, Verona 2004).*



5



6

5. Peocera presso Pellestrina.
6. Tramonto in laguna.



7



8

7. *Le terre incerte caratterizzate da ghebi, velme e barene.*
8. *Caorlina in laguna.*



9



10



11



12



13



14

9-14. Nella città anfibia ad ogni età della vita corrisponde un tipo di imbarcazione.





16



17

15. A sinistra: Cane "ormeggiato" fuori dal supermercato.

16. Anziana signora che espone sul carrello della spesa un cartello di protesta contro l'amministrazione (2008).

17. Aspettando la regata storica.



18



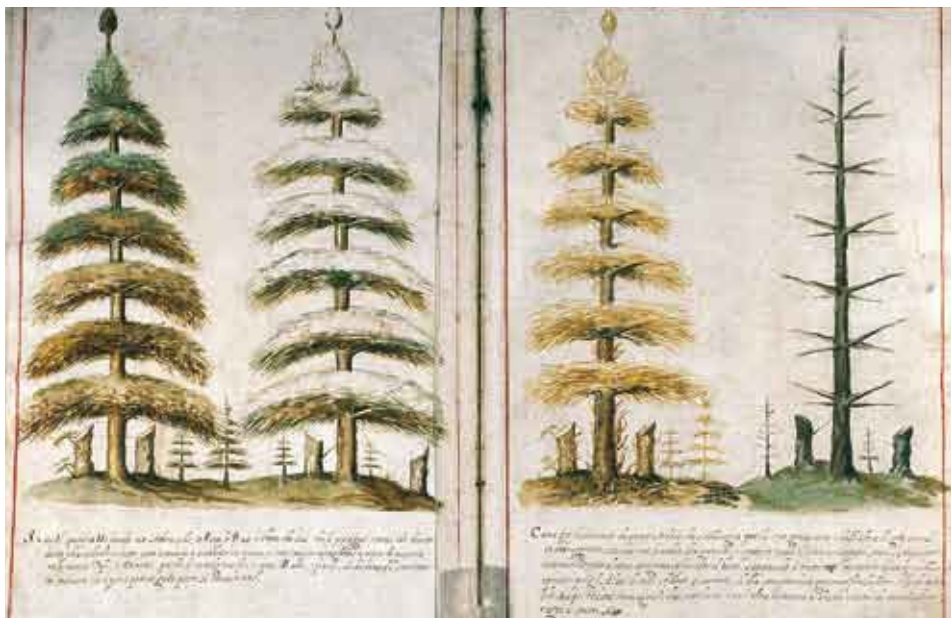
19

18. *I corsi d'acqua dolce che si gettano in laguna, foto aerea (1990).*

19. *ASV, Iseppo e Girolamo Paolini, Proposta di scavare ai lati delle strade delle fosse in cui raccogliere le immondizie affinché non vengano trasportate fino in laguna dalle piogge, 1608.*



20



21

20. *Ibidem*, *Analisi dei bacini scolanti*.

21. *Ibidem*, *Illustrazione della funzione degli alberi nel frenare al disgelo il trasporto dei detriti dai monti fino alla laguna*.



22



23

22. ASV, Agostino Martinelli, Progetto di chiusura delle bocche di porto con un muro ad archi da aprirsi con il mare grosso per scavare i fondali, 1672.
23. I lavori del MoSE alle bocche di porto (2007).



24. *Acqua alta a San Marco (2008).*



25



26

25. *I moli foranei a San Nicolò.*
26. *Le difese a mare al Lido.*



27



28

27-28. Le grandi navi in Bacino di San Marco.



29



30

29. *Lavori in un canale messo in secco.*

30. *Lavori sulle rive di San Marco (2006).*



31



32

31. Corte del Milion, accessibile solo attraverso tre sotoporteghi.
32. Barbacani della calle del Paradiso.



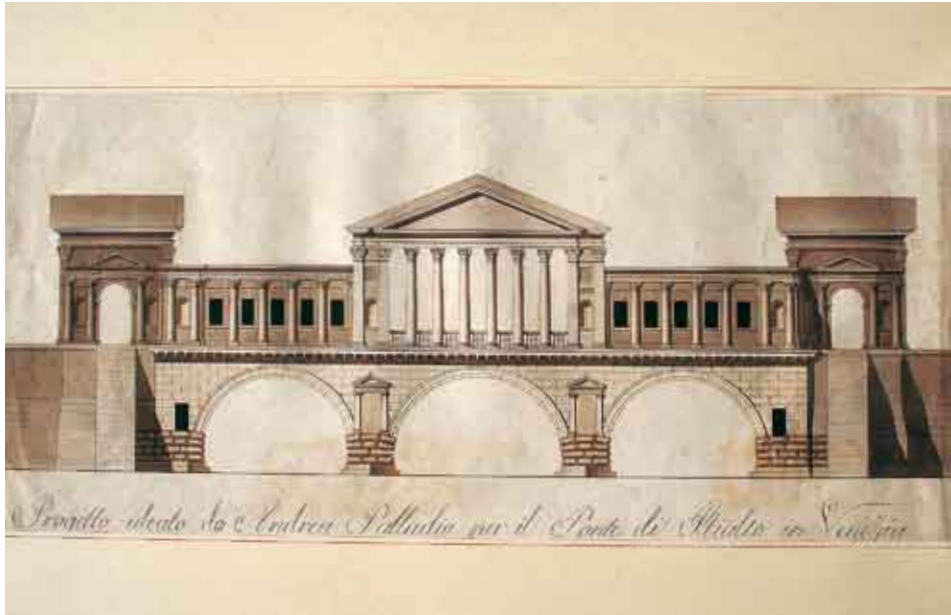
33



34

33. *Mazzorbo, ponte di legno simile ai ponti più antichi.*

34. *Ponte in pietra senza parapetto.*



35



36

35. Il progetto di Andrea Palladio per il ponte di Rialto (riproduzione, collezione privata).

36. Ponte in ferro e ghisa.



37



38

37. *Il ponte di Rialto (1592).*

38. *Il ponte dell'Accademia (1933).*



39



40

39. *Il ponte degli Scalzi (1934).*

40. *Il ponte della Costituzione (2008).*





42



43

41. A sinistra: CMCV, L'anno del ghiaccio 1788, la laguna gelata, particolare.

42. Campo San Trovaso, con cisterna rialzata e puteale.

43. Campo dell'Angelo Raffaele, puteale decorato, secolo XV.



44



45



46

44-45. Briccola *semplice* e bricola *con capitello*.

46. *Pali de casada*.

47. Pagina a fronte: *paline per le gondole*.





48



49

48. *L'isola di Torcello.*

49. *Il Lazzaretto Vecchio.*



50



51

50. *Poveglia vista dal Lido.*

51. *L'isola di Santa Maria delle Grazie, dietro la Giudecca.*



52



53

52. *Insedimenti lagunari a Sant'Erasmus.*

53. *Pellestrina.*



54



55

54. *La punta della Dogana da Mar che aggetta nel Bacino di San Marco.*

55. *L'isola di San Clemente fra la Giudecca e Poveglia.*



56



57

56. *Il ponte della Ferrovia, Der Eisenbahn Viaduct, secolo XIX (collezione privata).*
57. *Il ponte della Costituzione (2009).*



58



59

58. Angelo Villa, Filippo Scarpi, *Stazioni e corpi tecnici per la Sublagunare di Venezia* (rendering), 2006, progetto (ricerca su convenzione Università IUAV di Venezia, MM spa Milano e Actv spa Venezia).
59. Palazzo Ducale (2008).
60. Alla pagina seguente: *il ponte dei Sospiri* (2008).



Sommario

Premessa

La terra incerta

La città fluida

La specificità antropologica

L'insularità come valore urbano

Un equilibrio da difendere

Le *fondamente*

La difesa dei litorali

I *murazzi*

La minaccia fluviale

Fra le bonifiche e l'amico mare

L'osservazione della natura e la ricerca di un equilibrio

I governi e l'acqua

Le acque alte e la grande alluvione del 1966

Il MoSE e le nuove paure

L'invenzione della città anfibia

Le meravigliose macchine

Gli edifici per cavar fango

La manutenzione dei canali

La lotta alle *scoazze*

L'igiene delle vie di terra e di acqua

L'organizzazione della raccolta dei rifiuti

L'inquinamento biologico

Le indispensabili congiunzioni

Il ponte di Rialto

Un dibattito fra tecnici

Il ponte translagunare

I ponti, le mode e gli avvenimenti

La mutata percezione dell'acqua

Le auto arrivano in città

Il quarto ponte sul Canal Grande

L'acqua fonte di vita e causa di morte

Dai fiumi alle cisterne

L'igiene dei pozzi

La morsa del ghiaccio

Le scelte difficili

Gli agguati dell'ambiente

La città su un bosco di pali

I pali che minacciano

Il linguaggio dei pali

L'utopia della città sana

La cultura anfibia

La dimensione perduta

Conclusione

Bibliografia

Glossario